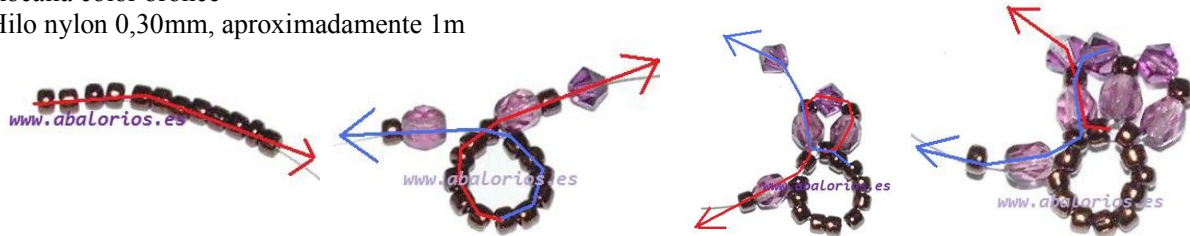


# Anillo Sol y Luna

## MATERIALES

30 Tupis cristal Swarovski 4mm color amatista  
1 Cabuchon 12 mm cristal Swarovski  
12 Facetadas 4mm color amatista más las necesarias para la anilla  
Rocalla color bronce  
Hilo nylon 0,30mm, aproximadamente 1m



PASO 1: Enfilamos 12 rocallas

PASO 2: En el hilo derecho enfilamos facetada-rocalla-tupi, en el hilo izquierdo enfilamos facetada-rocalla

PASO 3: Cruzamos los hilos por la facetada-rocalla del hilo izquierdo. El hilo que sale hacia arriba enfilamos un tupi, y el hilo que sale hacia abajo lo pasamos por la siguiente rocalla y enfilamos facetada-rocalla

PASO 4: Cruzamos los hilos por la facetada-rocalla del paso anterior. El hilo que sale hacia arriba enfilamos un tupi, y el hilo que sale hacia abajo lo pasamos por la siguiente rocalla y enfilamos facetada-rocalla



PASO 5: Repetimos el paso anterior hasta llegar a la última rocalla del paso 1. Ahí pasamos el hilo de abajo por la última rocalla y por la primera facetada-rocalla

PASO 6: Cruzamos los hilos por un nuevo tupi

PASO 7: En el hilo izquierdo enfilamos tupi-rocalla-tupi

PASO 8: Cruzamos los hilos por el segundo tupi. El hilo de abajo lo pasamos por el siguiente tupi de la corona que hemos hecho y en el hilo de arriba enfilamos 2 tupis



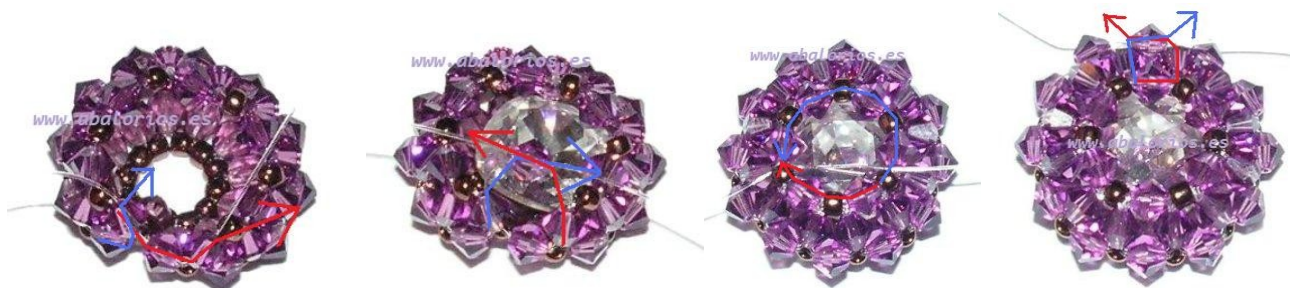
PASO 9: Cruzamos los hilos por el segundo tupi y el hilo de abajo lo pasamos por el siguiente tupi

PASO 10: En el hilo de arriba enfilamos rocalla-tupi

PASO 11: Cruzamos los hilos por el tupi. El hilo de abajo lo pasamos por el siguiente tupi de la base y en el hilo de arriba enfilamos 2 tupis

PASO 12: Cruzamos los hilos por el segundo tupi. EL hilo de abajo lo pasamos por el siguiente tupi de la base y en el hilo de arriba enfilamos rocalla-tupi

Propiedad de [www.abalorios.es](http://www.abalorios.es) prohibida su venta



PASO 13: Cruzamos los hilos por el tupi, pasamos el hilo por el tupi de la base y seguimos enfilando 2 tupis, en el siguiente rocalla-tupi y así hasta llegar al último tupi de la base. Ahí pasamos el hilo de abajo por el tupi de abajo y por el primer tupi del paso 7

PASO 14: Metemos el cabuchon dentro y cruzamos los hilos por un nuevo tupi, con lo que se forma un círculo interior compuesto por 6 tupis-6 rocallas

PASO 15: Pasamos los hilos por las rocallas y tupis del círculo interior y para evitar que posteriormente se pueda salir el cabuchon hacemos un nudo de retención

PASO 16: Llevamos los hilos hacia un tupi de la base y cruzamos los hilos para hacer la anilla



PASO 17: Hacemos la anilla enfilando en cada hilo 3 rocallas y cruzando los hilos en una facetada y repetimos hasta alcanzar el tamaño del dedo, enfilamos 3 rocallas en cada hilo y pasamos un hilo por el tupi enfrente del que sale la anilla, hacemos 2 nudos y aplicamos pegamento rápido

RESULTADO