

Anillo Judith

MATERIALES

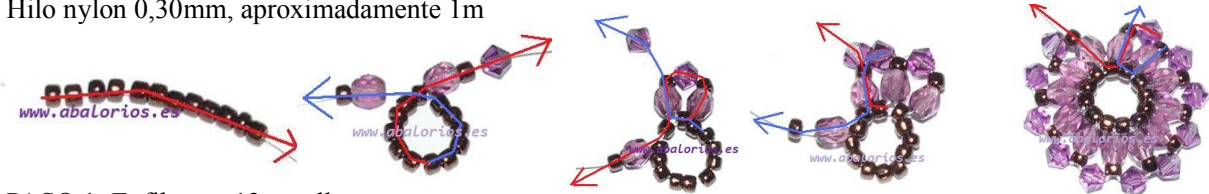
32 Tupis cristal Swarovski 4mm color amatista

1 Cabuchon 12 mm cristal Swarovski

Facetadas 4mm color amatista

Rocalla color bronce

Hilo nylon 0,30mm, aproximadamente 1m



PASO 1: Enfilamos 12 rocallas

PASO 2: En el hilo derecho enfilamos facetada-rocalla-tupi, en el hilo izquierdo enfilamos facetada-rocalla

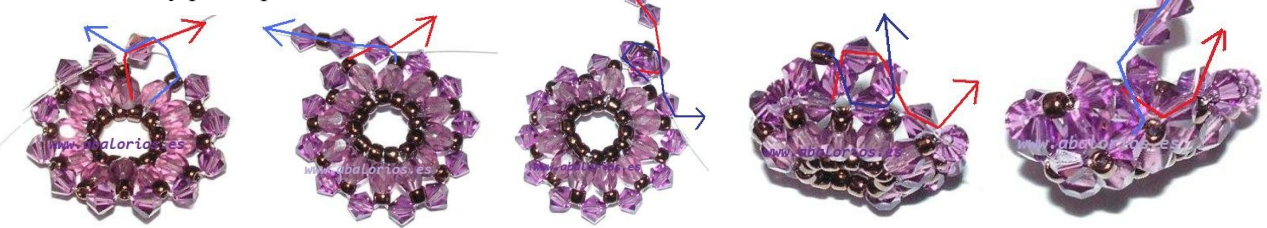
PASO 3: Cruzamos los hilos por la facetada-rocalla del hilo izquierdo. El hilo que sale hacia arriba enfilamos un

tupi, y el hilo que sale hacia abajo lo pasamos por la siguiente rocalla y enfilamos facetada-rocalla

PASO 4: Cruzamos los hilos por la facetada-rocalla del paso anterior. El hilo que sale hacia arriba enfilamos un

tupi, y el hilo que sale hacia abajo lo pasamos por la siguiente rocalla y enfilamos facetada-rocalla

PASO 5: Repetimos el paso anterior hasta llegar a la última rocalla del paso 1. Ahi pasamos el hilo de abajo por la última rocalla y por la primera facetada-rocalla



PASO 6: Cruzamos los hilos por un nuevo tupi

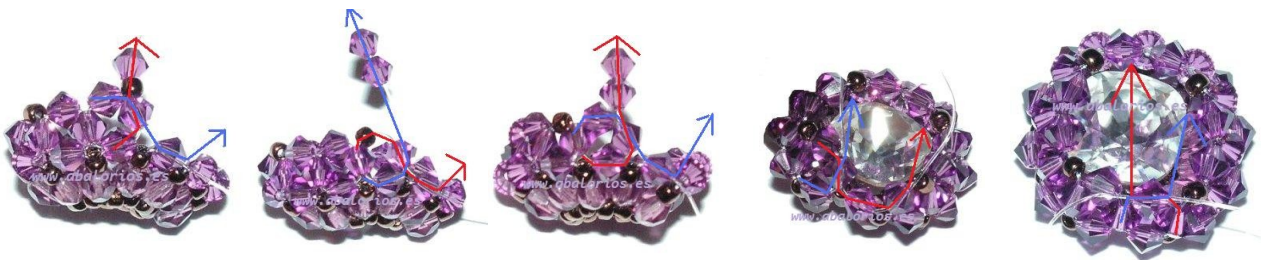
PASO 7: En el hilo izquierdo enfilamos tupi-rocalla-tupi

PASO 8: Cruzamos los hilos por el segundo tupi. El hilo de abajo lo pasamos por el siguiente tupi de la corona

que hemos hecho y en el hilo de arriba enfilamos 2 tupis

PASO 9: Cruzamos los hilos por el segundo tupi. El hilo de abajo lo pasamos por el siguiente tupi de la corona

PASO 10: En el hilo de arriba enfilamos 2 tupis



PASO 11: Cruzamos los hilos por el segundo tupi. El hilo de abajo lo pasamos por el siguiente tupi de la corona y en el hilo de arriba enfilamos rocalla-tupi

PASO 12: Cruzamos los hilos por el segundo tupi. El hilo de abajo lo pasamos por el siguiente tupi y en el hilo de arriba enfilamos 2 tupis

PASO 13: Cruzamos los hilos por el segundo tupi. El hilo de abajo lo pasamos por el siguiente tupi de la corona y en el hilo de arriba enfilamos 2 tupis

PASO 14: seguimos con el esquema de en el hilo de arriba 2 tupis, otra vez 2 tupis y una tercera rocalla-tupi hasta llegar al último tupi de la corona en el que el hilo de abajo lo pasamos por el tupi de la corona y por el primer tupi del paso 7

PASO 15: Cruzamos los hilos en un nuevo tupi e introducimos el cabuchon dentro



PASO 16: Pasamos los hilos por los tupis del centro introduciendo rocalla entre los espacios tupi-tupi. De forma que obtenemos un cuadrado interior compuesto por 8 tupis con 8 rocallas alternadas. Tensamos bien los hilos y los llevamos a los tupis de abajo para hacer la anilla

PASO 17: Hacemos la anilla enfilando facetada en cada hilo y cruzando los hilos en una tercera facetada

Resultado: Alcanzado el tamaño del dedo pasamos uno de los hilos por los tupis de enfrente de la que sale la anilla, hacemos 2 nudos y aplicamos pegamento rápido