

ANILLO ESCORPION

MATERIALES

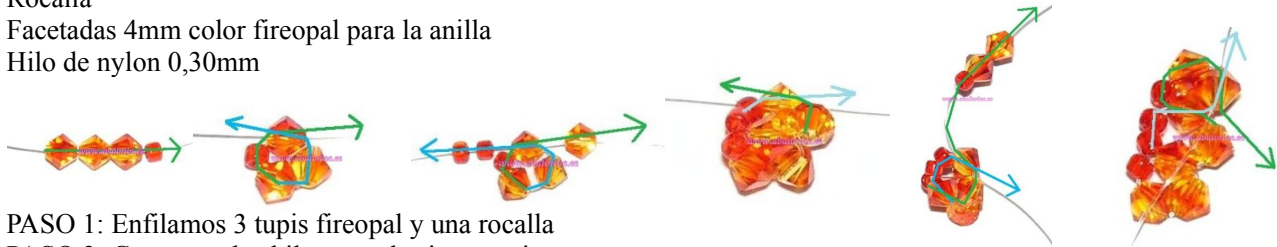
13 Tupis de 6mm de cristal de Swarovski color siam

26 Tupis de 4mm de cristal de Swarovski color fireopal

Rocalla

Facetadas 4mm color fireopal para la anilla

Hilo de nylon 0,30mm



PASO 1: Enfilamos 3 tupis fireopal y una rocalla

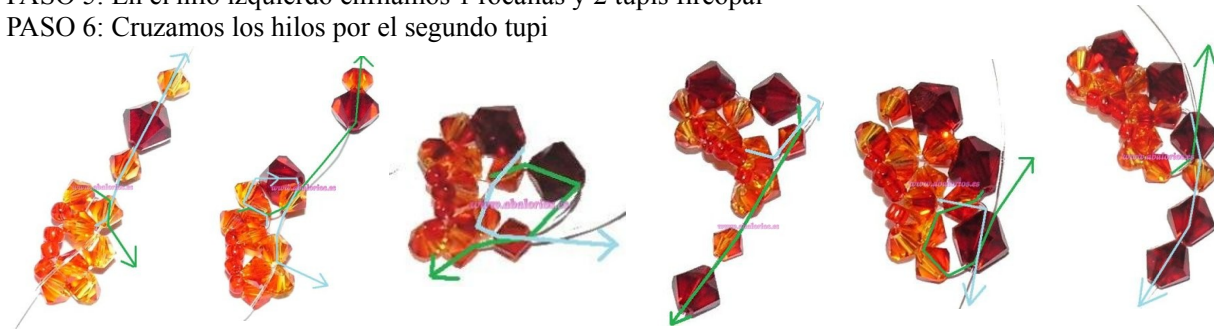
PASO 2: Cruzamos los hilos por el primer tupi

PASO 3: Colocamos el lado de la rocalla a la izquierda y el tupi a la derecha. En el hilo izquierdo enfilamos 2 rocallas y en el derecho un tupi fireopal

PASO 4: Cruzamos los hilos por un nuevo tupi fireopal

PASO 5: En el hilo izquierdo enfilamos 1 rocallas y 2 tupis fireopal

PASO 6: Cruzamos los hilos por el segundo tupi



PASO 7: En el hilo de arriba enfilamos tupi fireopal-tupi siam-tupi fireopal

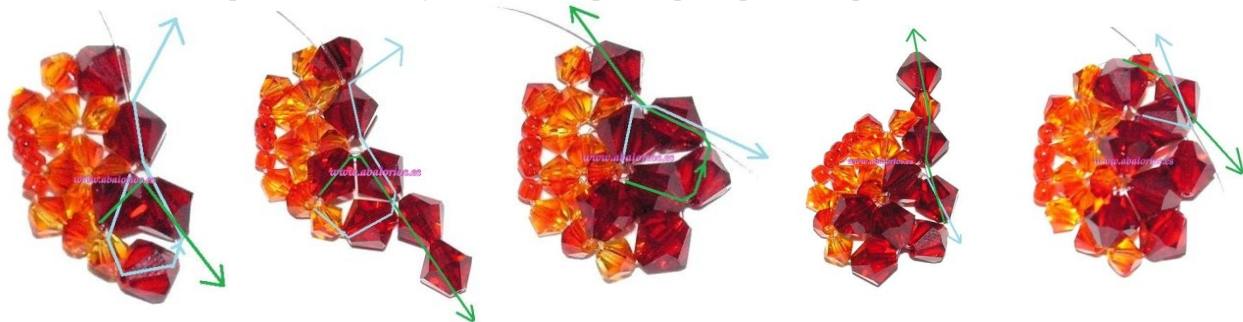
PASO 8: Cruzamos los hilos por el tercer tupi, el hilo que sale hacia la izquierda lo pasamos por el tupi perpendicular y en el otro hilo enfilamos tupi siam-tupi fireopal

PASO 9: Cruzamos los hilos por el segundo tupi y el hilo que sale hacia la izquierda lo pasamos por el tupi perpendicular

PASO 10: En el hilo de abajo enfilamos tupi fireopal-tupi siam

PASO 11: Cruzamos los hilos por el tupi siam

PASO 12: En el hilo que sale hacia abajo enfilamos tupi fireopal-tupi siam-tupi siam



PASO 13: Cruzamos los hilos por el tercer tupi y el hilo que sale hacia la izquierda lo pasamos por el tupi perpendicular

PASO 14: En el hilo de la derecha enfilamos 2 tupis siam

PASO 15: Cruzamos los hilos por el segundo tupi siam y el hilo que sale hacia la izquierda lo pasamos por el tupi perpendicular

PASO 16: En el hilo que sale hacia arriba enfilamos tupi fireopal-tupi siam

PASO 17: Cruzamos los hilos por el segundo tupi

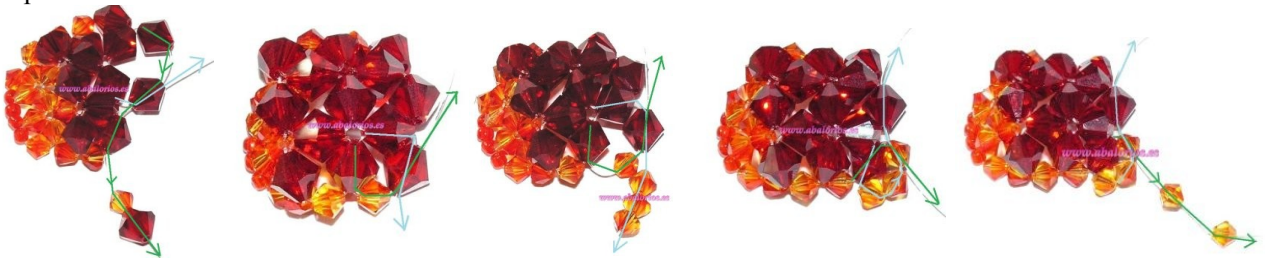


PASO 18: En el hilo de arriba enfilamos tupi fireopal-tupi siam-tupi siam

PASO 19: Cruzamos los hilos por el tercer tupi y el hilo que sale por la izquierda lo pasamos por el tupi perpendicular

PASO 20: En el hilo de la derecha enfilamos 2 tupis siam

PASO 21: Cruzamos los hilos por el segundo tupi siam y el hilo que sale por la izquierda lo pasamos por el tupi perpendicular



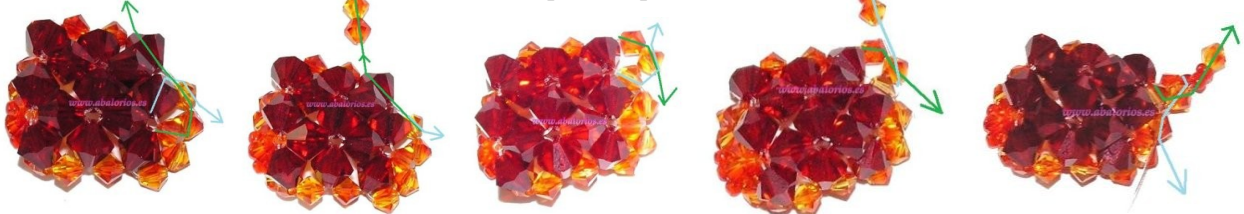
PASO 22: En el hilo de abajo enfilamos tupi fireopal-tupi siam

PASO 23: Cruzamos los hilos por el tupi siam

PASO 24: En el hilo de abajo enfilamos 3 tupis fireopal

PASO 25: Cruzamos los hilos por el tercer tupi fireopal y el hilo que sale por la izquierda lo pasamos por el tupi perpendicular

PASO 26: En el hilo de la derecha enfilamos 2 tupis fireopal



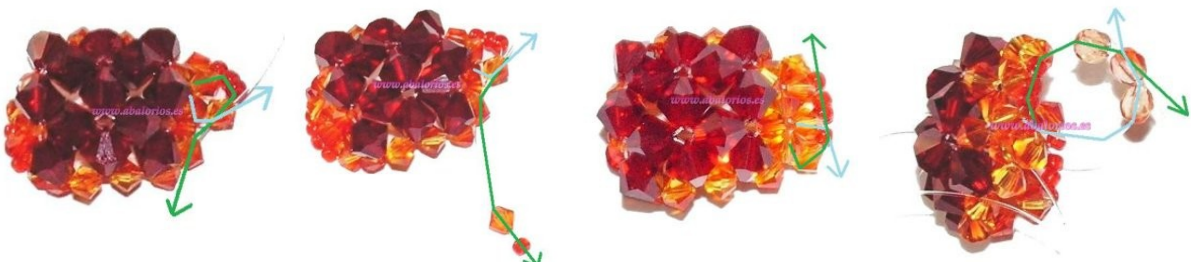
PASO 27: Cruzamos los hilos por el segundo tupi y el hilo que sale por la izquierda lo pasamos por el tupi perpendicular

PASO 28: En el hilo de arriba enfilamos 2 tupis fireopal

PASO 29: Cruzamos los hilos por el segundo tupi

PASO 30: En el hilo de arriba enfilamos tupi fireopal-rocalla-tupi fireopal

PASO 31: Cruzamos los hilos por el segundo tupi, el hilo que sale por la izquierda lo pasamos por el tupi perpendicular y en el hilo derecho enfilamos 2 rocallas y tupi fireopal



PASO 32: Cruzamos los hilos por el tupi y el hilo que sale por la izquierda lo pasamos por el tupi perpendicular

PASO 33: En el hilo de abajo enfilamos tupi fireopal y 1 rocalla

PASO 34: Cruzamos los hilos por la rocalla y el hilo que sale hacia arriba lo pasamos por las otras 3 rocallas, terminando el elemento central del anillo

PASO 35: Comenzamos a hacer la anilla enfilando en cada hilo una facetada y cruzando los hilos por una tercera facetada



PASO 36: Con el mismo esquema del paso anterior alargamos la anilla

PASO 37: Alcanzado el tamaño del dedo enfilamos facetada en cada hilo y pasamos uno de los hilos por las 4 rocallas del otro lado. Hacemos 2 nudos y aplicamos pegamento rápido